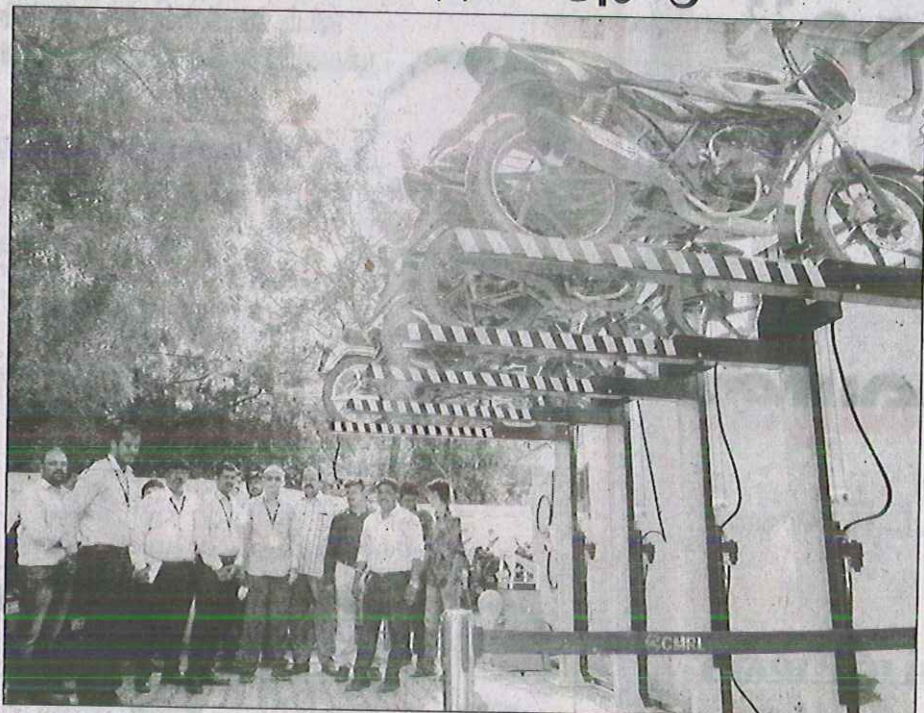


மெட்ரோ ரெயில் நிலையத்தில் 2 அடுக்கு பார்க்கிங்



மீனம்பாக்கம் மெட்ரோ ரெயில் நிலையத்தில் இரண்டு அடுக்குகளில் மோட்டார் சைக்கிள்களை நிறுத்த 'பார்க்கிங்' வசதி செய்யப்பட்டு உள்ளது. இதன் மூலம் தரைதளத்தில் 5 இருசக்கர வாகனமும், ஹைட்ராலிக் முறையில் தரையில் இருந்து 9 அடி உயரத்தில் 5 இருசக்கர வாகனமும் நிறுத்தலாம். இந்த வசதி மற்ற மெட்ரோ ரெயில் நிலையங்களிலும் விரைவில் அமல்படுத்தப்பட உள்ளது.