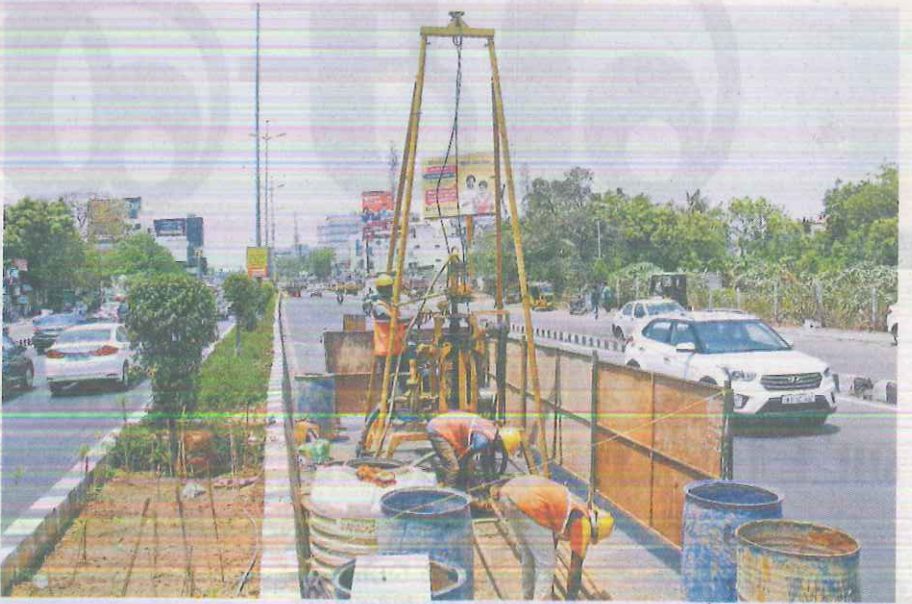


மெட்ரோ ரயில் திட்ட பணி தீவிரம்



▶ மாதவரம் முதல் சிறுசேரி வரை புதிய வழித்தடத்தில் மெட்ரோ ரயில் திட்ட பணிகள் நடைபெற்று வருகிறது. இதற்காக நாவலூர் ராஜீவ்காந்தி சாலையில் மண் பரிசோதனை செய்யும் பணியில் ஊழியர்கள் ஈடுபட்டுள்ளனர்.