

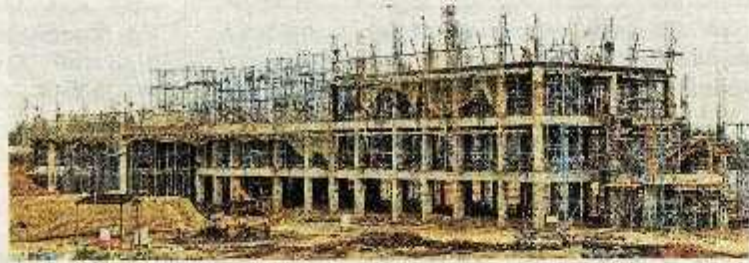
கோயம்பேடு பஸ் நிலையம் பின்புறம்

61.75 ஏக்கரில் மெட்ரோ ரயில் பணிமனை

■ வி.சி.மணி

சென்னை, ஜூன் 26: சென்னையில் மெட்ரோ ரயில் இரண்டு வழித்தடங்களில் 45 கி.மீ. நீளம் அமைக்கப்பட்டு வருகிறது. முதல் வழித்தடம், வண்ணாரப்பேட்டையில் இருந்து விமான நிலையம் வரை 23 கி.மீ. தூரம் அமையும். இதில் உயர்த்தப்பட்ட பாதையில் 8.7 கி.மீ. தூரமும், சுரங்கப்பாதையில் 14.3 கி.மீ தூரமும் மெட்ரோ ரயில் இயக்கப்பட உள்ளது. 2வது வழித்தடம், சென்ட்ரலில் இருந்து புனித தோமையார் மலை வரை 22 கி.மீ. தூரம் அமையும். இதில் உயர்த்தப்பட்ட பாதையில் 12.3 கி.மீ. தூரமும், சுரங்கப்பாதையில் 9.7 கி.மீ தூரமும் மெட்ரோ ரயில் இயக்கும் வகையில் பாதைகள் அமைக்கப்பட்டு வருகின்றன. கோயம்பேடு, அசோக் நகர்,

6 மாடி கட்டிடம் கட்டப்படுகிறது



கோயம்பேடு மார்க்கெட் அருகே கட்டப்படும் மெட்ரோ ரயில் பணிமனை.

புனித தோமையார் மலை, ஆலந்தூர், கிண்டி ஆகிய பகுதியில் உயர்த்தப்பட்ட பாதையில் மெட்ரோ ரயில் செல்ல 1,868 ராட்சத தூண்கள் அமைக்கப்பட வேண்டும். இது வரை 1662 தூண்கள் அமைக்கப்பட்டு உள்ளது. மீதமுள்ள தூண்கள்

அமைக்கும் பணியும் முடியும் தருவாயில் உள்ளது. இதில் கோயம்பேடு பகுதியில் கடந்த மாதம் முதல் ரயில் தண்டவாளங்கள் போடும் பணி நடைபெற்று வருகிறது. நேற்று வரை 450 மீட்டர் நீளத்துக்கு தண்டவாளம் போடும் பணிகள் முடிவ

டைந்துள்ளது. தண்டவாளம் பணிகள் முடிவடைந்து 2013ம் ஆண்டு இறுதியில் கோயம்பேடு - புனித தோமையார்மலை ரயில் நிலையம் இடையே சோதனை ஓட்டம் நடத்த திட்டமிடப்பட்டுள்ளது.

மெட்ரோ ரயிலுக்கான பணிமனை கோயம்பேடு பஸ் நிலையம் பின்புறம் அமைக்கப்பட்டு வருகிறது. அங்கு 61.75 ஏக்கர் நிலப்பரப்பில் ₹198.10 கோடி செலவில் பணிமனை கட்டும் பணியில் எல் அன்ட் டி நிறுவனம் ஈடுபட்டுள்ளது. கீழ் தளம் மற்றும் 6 மாடிகள் கொண்ட பிரமாண்ட கட்டிடம் கட்டும் பணி வேகமாக நடைபெற்று வருகிறது. இங்கு கட்டப்பட உள்ள பணிமனையில் மெட்ரோ ரயில்கள் அனைத்தும் நிறுத்துவதற்கான ஷெட், மெட்ரோ ரயில் அலுவலக கட்டிடம், உதிரிபாகங்கள் சேகரித்து வைக்கும் ஸ்டோர்

ரும், சோதனை ஓட்டம் நடத்த தனிப்பாதை, உணவகம், கழிவுநீர் சுத்தி கரிப்பு நிலையம், மெட்ரோ ரயிலில் பணி செய்யும் ஊழியர்களுக்கான அலுவலகம், துணை மின்நிலையம் உள்ளிட்டவைகள் இந்த வளாகத்தில் இடம்பெற உள்ளது.

மெட்ரோ ரயில் முழுவதும் ஏ.சி. வசதியுடன் 4 பெட்டிகள் கொண்டதாகும். மெட்ரோ ரயில் பெட்டிகள் தற்போது பிரேசில் நாட்டில் தயாரிக்கப்பட்டு வருகின்றன. முதல் ரயில் 2013ம் ஆண்டு மார்ச் மாதம் சென்னை வருகிறது. இந்த ரயில் சோதனை ஓட்டத்துக்காக பயன்படுத்தப்படும். அதனால் 2013ம் ஆண்டு மார்ச் மாதத்திற்குள் கோயம்பேட்டில் உள்ள பணிமனையை கட்டி முடிக்கும் பணியில் மும்முரமாக ஈடுபட்டுள்ளதாக மெட்ரோ ரயில்வே உயர் அதிகாரி ஒருவர் கூறினார்.

அடுத்த மாதம் 2வது வாரம் சுரங்கம் தோண்டும் பணிகள்

சென்னையில் நேரு பூங்கா, வண்ணாரப்பேட்டை, ஷெளன்ய நகர், மே தின பூங்கா ஆகிய 4 இடங்களில் மெட்ரோ ரயில் பாதைக்கான சுரங்கம் தோண்டும் டனல் போரிங் மிஷினை பூமிக்கு அடியில் சுமார் 22 மீட்டர் ஆழமான பகுதியில் இறக்கி வைப்பதற்கான பணிகள் வேகமாக நடைபெற்று வருகிறது. நேரு பூங்காவில்தான் முதலில் டனல் போரிங் மிஷினை பூமிக்கு அடியில் இறக்கி வைக்கும் பணி இந்த மாத இறுதியில் முடியும் என்று கூறப்படுகிறது.

இதையடுத்து நேரு பூங்கா பகுதியில் ஜூலை 2வது வாரம் சுரங்கம் தோண்டும் பணி தொடங்கப்படுகிறது. சுரங்கம் தோண்டும் பணிக்காக தற்போது 7 மிஷின்கள் சீனாவில் இருந்து சென்னைக்கு வந்துள்ளது. இன்னும் 4 மிஷின்கள் வர உள்ளது. ஒரு டனல் போரிங் மிஷின் நீளம் 84 மீட்டர் ஆகும். ஒரு நாளைக்கு ஒரு இயந்திரம் மூலம் 10 மீட்டர் நீளம் சுரங்கம் தோண்ட திட்டமிடப்பட்டுள்ளது.