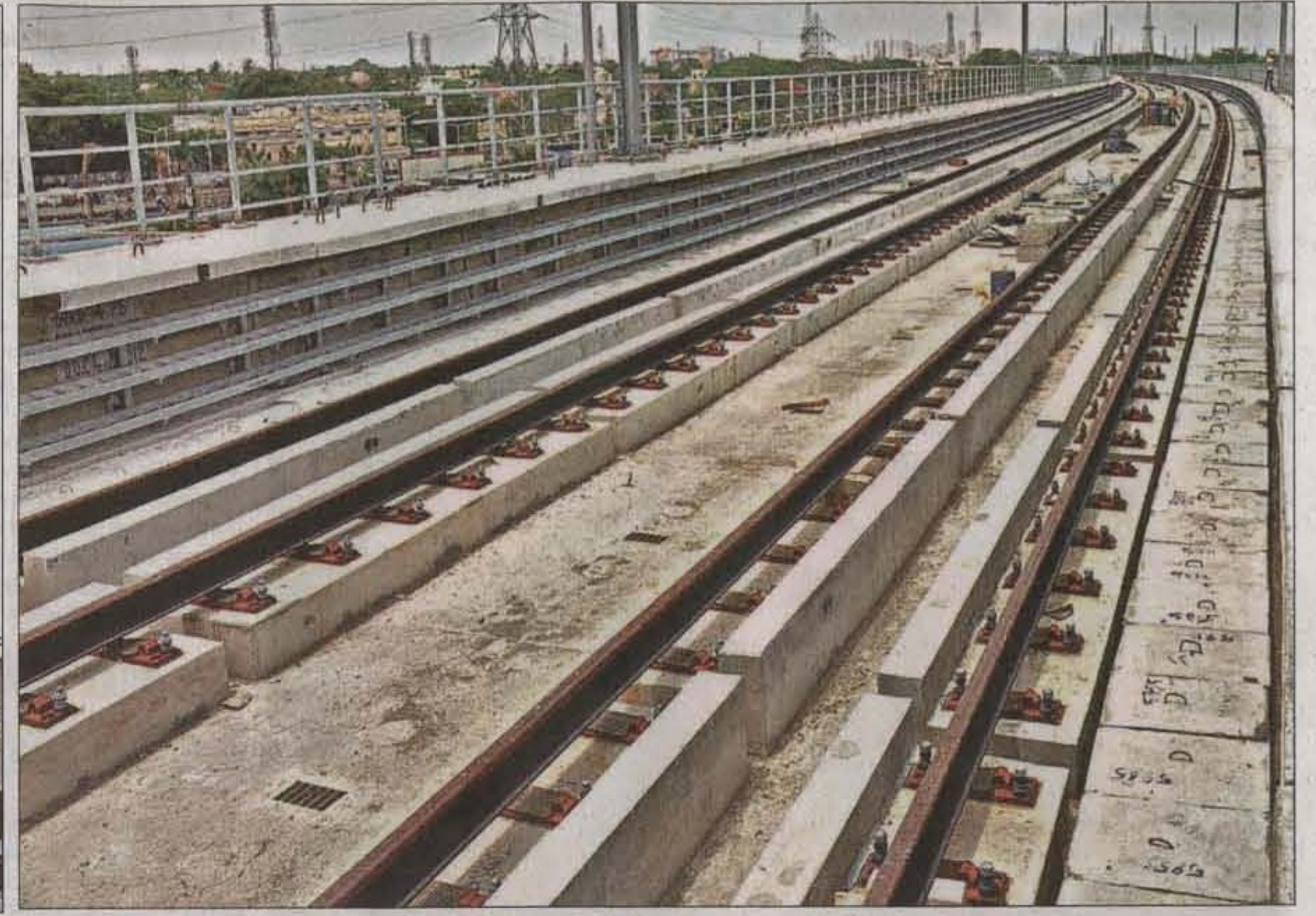




கோயம்பேடு ரெயில் நிலையத்திற்கு மேற்கூரை அமைக்கப்படுவதை படத்தில் காணலாம்.



மெட்ரோ ரெயில் போக்குவரத்திற்காக தயாராக இருக்கும் தண்டவாளம்.

கோயம்பேடு பணிமனை  
'டெஸ்ட் டிராக்கில்'

## விரைவில் மெட்ரோ ரெயில் சோதனை ஓட்டம்

### உயர் அதிகாரி தகவல்

சென்னை, ஜூன் 9- கோயம்பேடு பி.டி.ல் அமைக்கப்பட்டு வரும் "டெஸ்ட் டிராக்கில்" விரைவில் மெட்ரோ ரெயில் சோதனை ஓட்டம் நடைபெறுகிறது. இந்த ஆண்டு இறுதியில் கோயம்பேடு-பரங்கிமலை இடையே சோதனை ஓட்டமும், அடுத்த ஆண்டு தொடக்கத்தில் மெட்ரோ ரெயில் போக்குவரத்து தொடங்கும் என்று சென்னை மெட்ரோ ரெயில் நிறுவன உயர் அதிகாரி ஒருவர் கூறினார்.

### சென்னை மெட்ரோ ரெயில்

சென்னையில் போக்குவரத்து நெரிசலை குறைப்பதற்காக மெட்ரோ ரெயில் திட்டப்பணிகள் ரூ.14 ஆயிரத்து 600 கோடியில் நடைபெற்று வருகிறது. மொத்தம் 45 கிலோ மீட்டர் தூரத்திற்கு இரண்டு சைதாப்பேட்டை மெட்ரோ ரெயில் பாதை அமைக்கப்படுகிறது.

முதல் வழித்தடம் வண்ணாரப்பேட்டையில் தொடங்கி சென்னை விமான நிலையம் (23 கிலோ மீட்டர்) வரை செல்கிறது. இதில், வண்ணாரப்பேட்டையில் இருந்து சைதாப்பேட்டை வரை 14.3 கிலோ மீட்டர் தூரத்திற்கு சுரங்கப்பாதை அமைக்கப்படுகிறது. அதுபோல சைதாப்பேட்டையில் இருந்து சென்னை விமான நிலையம் (8.7 கிலோ மீட்டர்) வரை பிரமாண்ட தூண்கள் அமைத்து பறக்கும் பாதை அமைக்கப்பட்டு வருகிறது.

### 6 கிலோ மீட்டருக்கு தண்டவாளம் தயார்

இரண்டாவது வழித்தடம் சென்னை சென்டிர்லில் தொடங்கி பரங்கிமலை (22 கிலோ மீட்டர்) வரை செல்கிறது. சென்டிர்லில் இருந்து திருமங்கலம் (9.7 கிலோ மீட்டர்) வரை சுரங்கப் பாதை

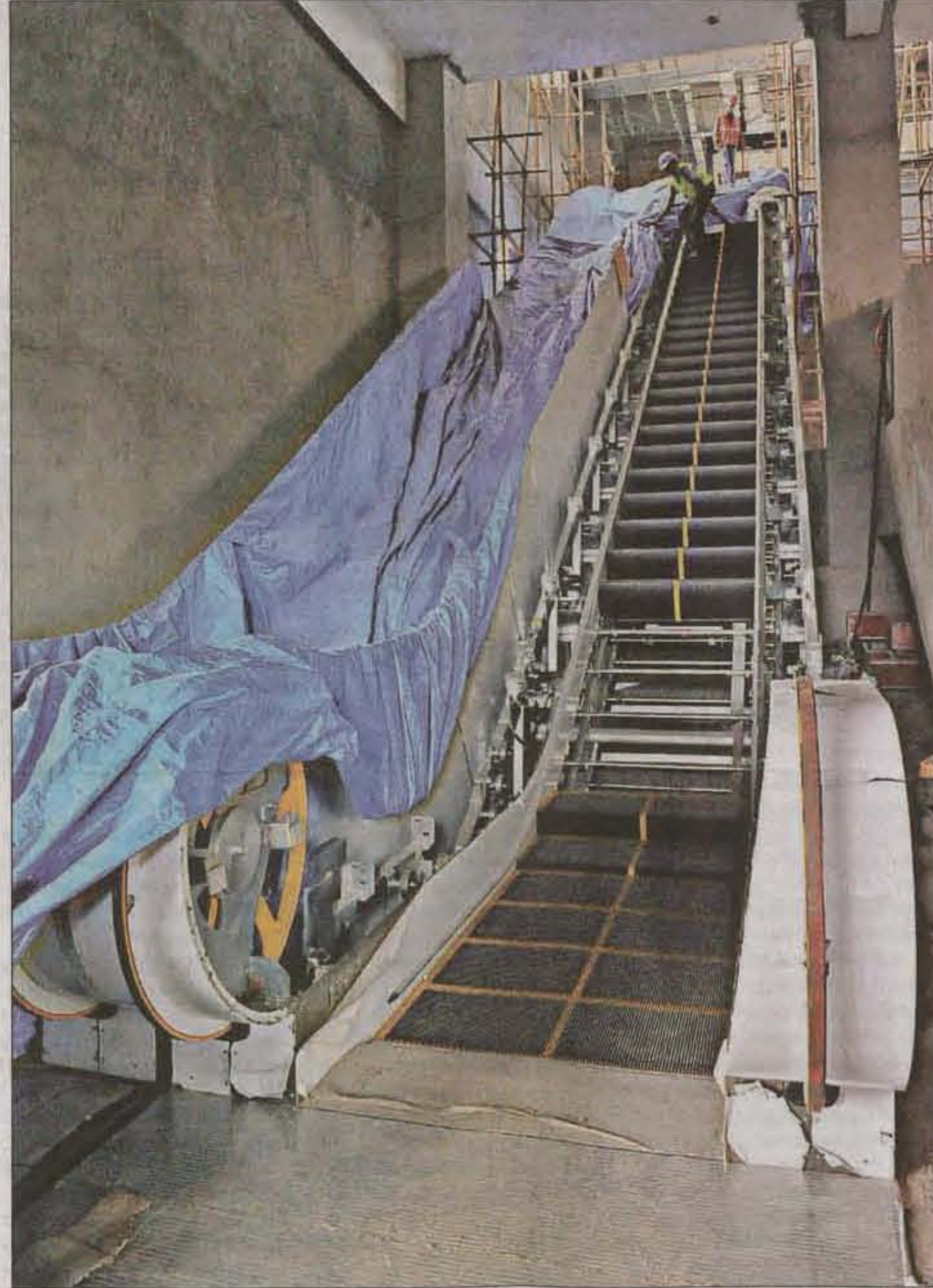
அமைக்கப்படுகிறது. திருமங்கலத்தில் இருந்து பரங்கிமலை (12.3 கிலோ மீட்டர்) வரை பறக்கும் பாதை அமைக்கப்பட்டு வருகிறது.

சென்னை மெட்ரோ ரெயில் திட்டப்பணிகள் மும்முரமாக நடைபெற்று வருகின்றன. முதல்-கட்டமாக கோயம்பேடு-பரங்கிமலை இடையே 11 கிலோ மீட்டர் தூரத்திற்கு பறக்கும் பாதையில் மெட்ரோ ரெயிலை இயக்குவதற்கு நடவடிக்கை எடுக்கப்பட்டு உள்ளது. கோயம்பேடு-பரங்கிமலை இடையே மொத்த தூரம் 11 கிலோ மீட்டர். இதில், இதுவரை 6 கிலோ மீட்டர் தூரத்திற்கு பிரமாண்ட தூண்களுடன் ரெயில் தண்டவாளம் அமைக்கப்பட்டு உள்ளது. மீதமுள்ள 5 கிலோ மீட்டர் தூரத்திற்கும் தண்டவாளம் அமைக்கும் பணி வேகமாக நடைபெற்று வருகிறது.

### உலகத்தரத்தில் கோயம்பேடு ரெயில் நிலையம்

அதேநேரத்தில் கோயம்பேடு-பரங்கிமலை இடையே 8 இடங்களில் உலகத்தரத்தில் பறக்கும் ரெயில் நிலையம் அமையும் பணிகள் தனியாக நடக்கின்றன. கோயம்பேடு, அரும்பாக்கம், வடபழனி, அசோக்நகர், சிட்கோ, ஆலந்தூர், பரங்கிமலை ஆகிய 8 இடங்களில் ரெயில் நிலையங்கள் அமைக்கும் பணி பல்வேறு நிலைகளில் உள்ளது. ஆலந்தூரில் மெட்ரோ ரெயில் இரண்டு வழித்தடங்களும் அமைக்கப்படுவதால், இங்கு மிகப்பெரிய மெட்ரோ ரெயில் நிலையம் அமைக்கப்பட்டு வருகிறது.

எல்லா ரெயில் நிலையங்களையும் விட கோயம்பேடு புறநகர் பேருந்து நிலையம் மெட்ரோ ரெயில் நிலையம் அமைக்கும் பணிகள் 80 சதவீதம் முடிந்துவிட்டது. இந்த ரெயில் நிலையம் சுமார் ரூ.20 கோடி செலவில் அமைக்கப்படுகிறது. இங்கு கட்டுமானப்ப



மெட்ரோ ரெயில் நிலையத்தில் பயணிகள் வசதிக்காக அமைக்கப்பட்டுள்ள எஸ்கலேட்டரை (நகரும் படிக்கட்டுகள்) படத்தில் காணலாம்.

ணிகள் முடிவடைந்து, மின் தூக்கிகள் (லிப்டுகள்), எஸ்கலேட்டர் (நகரும் படிக்கட்டுகள்) நிறுவதல், டைல்ஸ், கிராணைட் பதித்தல், பெயிண்டிங் வேலைகள் உள்ளிட்ட பணிகள் விறுவிறுப்பாக நடக்கின்றன.

### மாற்றுத்திறனாளிக் கிறப்பு வசதி

இந்த ரெயில் நிலையம் 140 மீட்டர் நீளத்திலும், 140 மீட்டர் அகலத்திலும் பிரமாண்ட

மாக உள்ளது. 3 தளங்களை கொண்ட இந்த ரெயில் நிலையத்தில், தரைத்தளத்தில் புல் வெளியும், முதல் தளத்தில் டிக்கெட் கவுண்ட்டரும், 2-வது தளத்தில் ரெயில் ஏறிச் செல்லும் இடமும் அமைந்

துள்ளன.

கோயம்பேடு புறநகர் பேருந்து நிலைய மெட்ரோ ரெயில் நிலையத்தில், அதிநவீன தொழில்நுட்பத்தில் அனைத்து வசதிகளுடன் கூடிய பயணிகள் ஓய்வறை, பணியாளர்கள் ஓய்வறை, ஓட்டல்கள், குடிநீர் மற்றும் கழிப்பிட வசதி, வாகனம் நிறுத்துமிடம் அமைக்கப்படுகின்றன. மாற்றுத்திறனாளிகள் குறிப்பாக பார்வையற்றோர் ரெயில் டிக்கெட் எடுக்கவும், பிளாட் பாரத்திற்கு செல்லவும் பிரத்யேக ஏற்பாடுகள் செய்யப்படுவது சிறப்பு அம்சமாகும்.

### 4 பெட்டிகளுடன் முதல் ரெயில்

சென்னை மெட்ரோ ரெயில் நிறுவனத்திற்காக பிரேசில் நாட்டில் இருந்து குளு, குளு ரெயில் பெட்டிகள் தயாரித்து அனுப்பப்படுகின்றன. இந்த நிறுவனம், மொத்தம் 168 மெட்ரோ ரெயில் பெட்டிகளை தயாரித்துக்கொடுக்கிறது. 4 பெட்டிகள் கொண்ட ஒரு மெட்ரோ ரெயில் இதன் மொத்த செலவு ரூ.32 கோடி. முதல்கட்டமாக 4 பெட்டிகள் கொண்ட ஒரு ரெயில் பிரேசில் நாட்டில் இருந்து கப்பல் மூலம் சென்னை கொண்டு வரப்பட்டு உள்ளது. இப்போது அந்த பெட்டிகள், கோயம்பேட்டில் கட்டப்பட்டு வரும் பணிமனையில் வைக்கப்பட்டு இருக்கிறது.

இந்த குளு, குளு வசதி, தானியங்கி கதவுகளுடன் கூடிய மெட்ரோ ரெயில் பெட்டி ஒன்றில் ஒரே நேரத்தில் 1,276 பேர் உட்கார்ந்து கொண்டும், நின்றுகொண்டும் போகலாம். சராசரியாக ஒரு பெட்டியில் 44 இருக்கைகள் இருக்கும். ஊனமுற்றோர், முதியோருக்கு தலா 2 இருக்கைகள் ஒதுக்கப்பட்டு உள்ளன. ஊனமுற்றோருக்கான வில் சேர் வைப்பதற்கு தனியாக இடம் உண்டு.

### 35 கிலோ மீட்டர் வேகத்தில் செல்லும்

ஒரேயொரு பெட்டியில், பாதி இடம் பெண்களுக்கும்,

மீதி இடம் முதல் வகுப்பிற்கும் ஒதுக்கப்பட்டிருக்கிறது. மெட்ரோ ரெயில் பெட்டி மணிக்கு 80 கிலோ மீட்டர் வேகத்தில் செல்லும் திறன் கொண்டது. சென்னையில் குறுகிய தூரத்திலே அடுத்தடுத்து ரெயில் நிலையங்கள் வருவதால் மணிக்கு 34 முதல் 35 கிலோ மீட்டர் வேகத்திலே இயக்கப்படும் என்று அதிகாரி ஒருவர் கூறினார்.

மொத்தம் 42 மெட்ரோ ரெயில்களை பிரேசில் நாட்டு நிறுவனம் தயாரித்துக்கொடுக்கிறது. ரெயில் பெட்டிகள் கணக்கில் பார்த்தால், ஒரு ரெயிலுக்கு 4 பெட்டிகள் வீதம் 42 ரெயிலுக்கு 168 பெட்டிகளை தயாரித்துக் கொடுக்க ஒப்பந்தம் செய்யப்பட்டு உள்ளது.

### 800 மீட்டர் டெஸ்ட் டிராக்கில்....

பிரேசில் நாட்டு நிறுவனம், சென்னையில் இருந்து சுமார் 80 கிலோ மீட்டர் தொலைவில் ஆந்திர மாநிலம், தடா அருகே சிரிசேரி என்ற இடத்தில் தனது தொழிற்சாலையை நிறுவிியுள்ளது. அதனால், 9 மெட்ரோ ரெயில்கள் மட்டும் பிரேசில் நாட்டில் இருந்து இறக்குமதி செய்யப்படும். மீத வரப்பட்டு உள்ளது. இப்போது அந்த பெட்டிகள், கோயம்பேட்டில் கட்டப்பட்டு வரும் பணிமனையில் வைக்கப்பட்டு இருக்கிறது.

மெட்ரோ ரெயில் சோதனை ஓட்டத்திற்காக கோயம்பேடு பணிமனையில் 800 மீட்டர் நீளத்திற்கு "டெஸ்ட் டிராக்" அமைக்கப்படுகிறது. இது வரை 700 மீட்டர் வரை "டெஸ்ட் டிராக்" தயாராகி விட்டது. எலக்ட்ரிக்ஸ் மற்றும் சிக்னல் பணிகள் முடிந்து முழு அளவில் "டெஸ்ட் டிராக்" தயாரானதும் மெட்ரோ ரெயில் அதில் இயக்கி பார்க்கப்படும்.

### விரைவில் சோதனை ஓட்டம்

அதன்பிறகுதான் கோயம்பேடு-பரங்கிமலை இடையே தண்டவாளத்தில் மெட்ரோ ரெயிலை இயக்கி சோதனை ஓட்டம் நடத்தப்படும். பகுதி, பகுதியாக சோதனை ஓட்டம் மேற்கொள்ள திட்டமிடப்பட்டு உள்ளது. உதாரணத்திற்கு கோயம்பேடு-வடபழனி இடையே முழுமையாக தண்டவாளம் தயாரானதும் மெட்ரோ ரெயில் சோதனை ஓட்டம் நடைபெறும். அது போல அடுத்தகட்ட பணிகள் முடிவடைந்ததும் சோதனை ஓட்டம் நடத்தப்படும்.

மொத்தப் பணிகளும் முடிந்த பிறகு, இந்தியன் ரெயில்வே பாதுகாப்புப்பிரிவு உயர் அதிகாரிகள் மெட்ரோ ரெயில் சோதனை ஓட்டம் நடத்தி, பயணிகள் ரெயில் போக்குவரத்திற்கான சான்றிதழ் வழங்குவார்கள். அதன்பிறகு மெட்ரோ ரெயில் போக்குவரத்து முறைப்படி தொடங்கும்.

அடுத்த ஆண்டு தொடக்கத்தில் ரெயில் போக்குவரத்து

### மெட்ரோ ரெயில் சுரங்கப் பாதையை பொறுத்தவரை, பூந்தமல்லி நெடுஞ்சாலை, வண்ணாரப்பேட்டை, சைதாப்பேட்டை, பெளளாய் நகர் போன்ற இடங்களில் ராட்சத டைல் போரிகள் மிஷினை கொண்டு சுரங்கப் பாதை அமைக்கப்பட்டு வருகிறது. இதுவரை 4 கிலோ மீட்டர் தூரத்திற்கு சுரங்கப்பாதை தயாராகிவிட்டது. வண்ணாரப்பேட்டை-மன்னாடி இடையேயும், பெளளாய் நகர்-அண்ணாநகர் கிழக்கு வரையும் சுரங்கப்பாதை அமைக்கும் பணி முடிந்துள்ளது.

அடுத்த ஆண்டு தொடக்கத்தில் கோயம்பேடு-பரங்கிமலை இடையே பறக்கும் பாதையில் மெட்ரோ ரெயில்கள் ஓடும் என்று சென்னை மெட்ரோ ரெயில் நிறுவன உயர் அதிகாரி ஒருவர் தெரிவித்தார்.