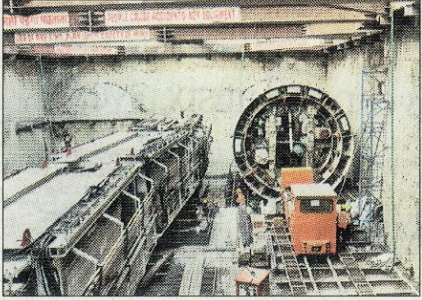


மெட்ரோ ரயில் திட்டப்பணி

ஆழ்துளை கிணறு மூடப்பட்டுள்ளதா? வீடு வீடாக அதிகாரிகள் ஆய்வு

சென்னை, ஜன.

3: மெட்ரோ ரயில் பணிகள் நடைபெறும் இடங்களில் ஆழ்துளை கிணறுகள் மூடப்பட்டுள்ளதா என்று அதிகாரிகள் வீடு வீடாக சென்று ஆய்வு செய்கின்றனர். சுரங்கம்



தோண்டும் பணியும் தடையில்லாமல் நடைபெற்று வருகிறது.

சென்னையில் மெட்ரோ ரயில் பணிகள் வேகமாக நடைபெற்று வருகிறது. சுமார் 45 கி.மீ. தூரமுள்ள மெட்ரோ ரயில் பாதையில் 24 கி.மீ. தூரத்துக்கு சுரங்கப்பாதை அமைக்கப்பட்டு வருகிறது. இதற்காக நேரு பூங்கா, வண்ணாரப்பேட்டை, மேதினப்பூங்கா, ஷெனாய் நகர், சைதாப்பேட்டை பகுதியில் டனல் போரிங் மிஷின் மூலம் சுரங்கம் தோண்டும் பணி நடைபெற்று வருகிறது.

வண்ணாரப்பேட்டையில் இருந்து மண்ணடி வழியாக சென்ட்ரல் வரை பூமிக்கு அடியில் சுமார் 20 மீட்டர் ஆழத்துக்கு சுரங்கப்பாதை தோண்டும் பாதையில் அதிகளவில் ஆழ்துளை கிணறுகள் இருப்பது தெரியவந்தது. இதையடுத்து அப்பகுதியில் உள்ள கிணறுகளை மூட வேண்டும் என்று மெட்ரோ ரயில் நிர்வாகம் கடந்த ஆண்டே அறிவிப்பு வெளியிட்டது. இப்படி மூடப்பட்ட கிணறுகளுக்கு நஷ்டஈடாக ₹1 லட்சம் வழங்கப்பட்டது.

இந்நிலையில் ஏழுகிணறு பகுதியில் கடந்த சில நாட்களுக்கு முன் சுரங்கம் தோண்டும் பணி நடைபெற்றபோது, நாராயணன் தெருவில் ஒரு ஆழ்துளை கிணறு மூடப்படாமல் இருந்துள்ளது. சுரங்கம் தோண்டுவதற்கு முன், லாசாக இருக்கும் மணல் பகுதியை இறுக்கமாக

வைப்பதற்காக அதிக பிரஷர் மூலம் சிமென்ட் கலவை பீய்ச்சி அடிக் கப்படும். அப்போது ஆழ்துளை கிணறு மூடாமல் இருந்ததால் அதன் வழியாக சிமென்ட் கலவை வெளியேறி, அப்பகுதியில் இருந்த கடைக்குள் சகதியாக புகுந்தது.

இதைப்பார்த்து கடை உரிமையாளர், மெட்ரோ ரயில் பணியால்தான் இது ஏற்பட்டது என்று புகார் கூறினார். ஆனால் உண்மையில், அந்த கட்டிடத்தின் உரிமையாளர், மெட்ரோ அதிகாரிகள் வெளியிட்ட அறிவிப்பின் படி ஆழ்துளை கிணறை மூடாததே காரணம் என்று கண்டறியப்பட்டுள்ளது.

இதுகுறித்து மெட்ரோ ரயில் நிறுவன அதிகாரி கூறும்போது, “தற்போது ஏற்பட்டுள்ள பிரச்சனையால் மெட்ரோ ரயில் சுரங்கம் தோண்டும் பணியில் எந்த பாதிப்பும் இல்லை. வண்ணாரப்பேட்டை பகுதியில் ஒரு பாதையில் 280 மீட்டரும், மற்றொரு பாதையில் 35 மீட்டரும் சுரங்கம் தோண்டப்பட்டுள்ளது. தொடர்ந்து அப்பகுதியில் சுரங்கம் தோண்டும் பணி நடைபெற்று வருகிறது. பாதிப்பு ஏற்பட்டுள்ள கடைக்காரருக்கு நஷ்டஈடு வழங்கப்படும். மேலும் ஏழுகிணறு பகுதியில், மெட்ரோ ரயில் பணி நடைபெறும் பாதையில் ஆழ்துளை கிணறுகள் மூடப்பட்டு விட்டதா என்று அதிகாரிகள் வீடு வீடாக ஆய்வு செய்வார்கள்” என்றார்.