

# கோயம்பேடு மெட்ரோ ரயில் நிலைய பணி

## அடுத்த ஆண்டு ஏப்ரலுக்குள் முடிக்க திட்டம்

சென்னை, அக். 28-  
'கோயம்பேடு பஸ்  
நிலைய வளாகத்தில்  
நடக்கும், மெட்ரோ ரயில்  
நிலைய பணியை, அடுத்த

ஆண்டு, ஏப்ரலுக்குள் ளோம்' என, மெட்ரோ  
முடிக்க திட்டமிட்டு உள் ரயில் அதிகாரிகள்

தெரிவித்தனர்.

சென்னை, மெட்ரோ ரயில் திட்டத்தில், கோயம்பேடு - பரங்கிமலை இடையே, மேம்பால ரயில் பாதை அமைக்கப்படுகிறது. இதில், கோயம்பேடு, கோயம்பேடு பஸ் நிலையம் (சி.எம்.பி.டி.) அரும் பாக்கம், வடபழனி மற்றும் அசோக் நகர் - கே.கே., நகர், மெட்ரோ ரயில் நிலையங்கள், 140 கோடி ரூபாய் செலவில், 'கன்சாலிடேட் கன்ஸ்ட்ரக்ஷன் கன்சார்டியம் லிமிடெட்' மூலம், வடிவமைத்து கட்டப்படுகிறது.

**ரூ.95 கோடி**

இந்நிறுவனம் மூலம், சின்னமலை, கிண்டி, ஆலந்தூர், ஓ.டி.ஏ., மற்றும் சிட்கோ மெட்ரோ ரயில் நிலையங்கள், 95 கோடி ரூபாய் செலவில் கட்டப்படுகின்றன.

இந்த கட்டுமான

பணிகளில், கோயம்பேடு பஸ் நிலைய வளாகத்தில், இரண்டு மாடிகளுடன் கட்டப்படும் மெட்ரோ ரயில் நிலைய பணியை, முதலில் முடிக்க திட்டமிடப்பட்டு, பணிகள் துரிதப்படுத்தப்பட்டு உள்ளன.

தற்போது, இரண்டு மாடி கட்டடம் கட்டும் பணி முடிந்து, சுற்றுச்சுவர் அமைக்கும் பணி நடக்கிறது.

**முதலில்...**

இதுகுறித்து, மெட்ரோ ரயில் அதிகாரிகள் கூறியதாவது:

கோயம்பேடு ரயில் நிலையத்தின் மொத்த பணியும், 2013, ஏப்ரல் மாதத்திற்குள் முடிக்கப்பட்டுவிடும். மெட்ரோ ரயில் திட்டத்தில், இந்நிலையம் அமைக்கும் பணி தான், முதலில் முடிக்கப்பட உள்ளது.

அடுத்த கட்டமாக, ஆலந்தூர் மற்றும் கிண்டி

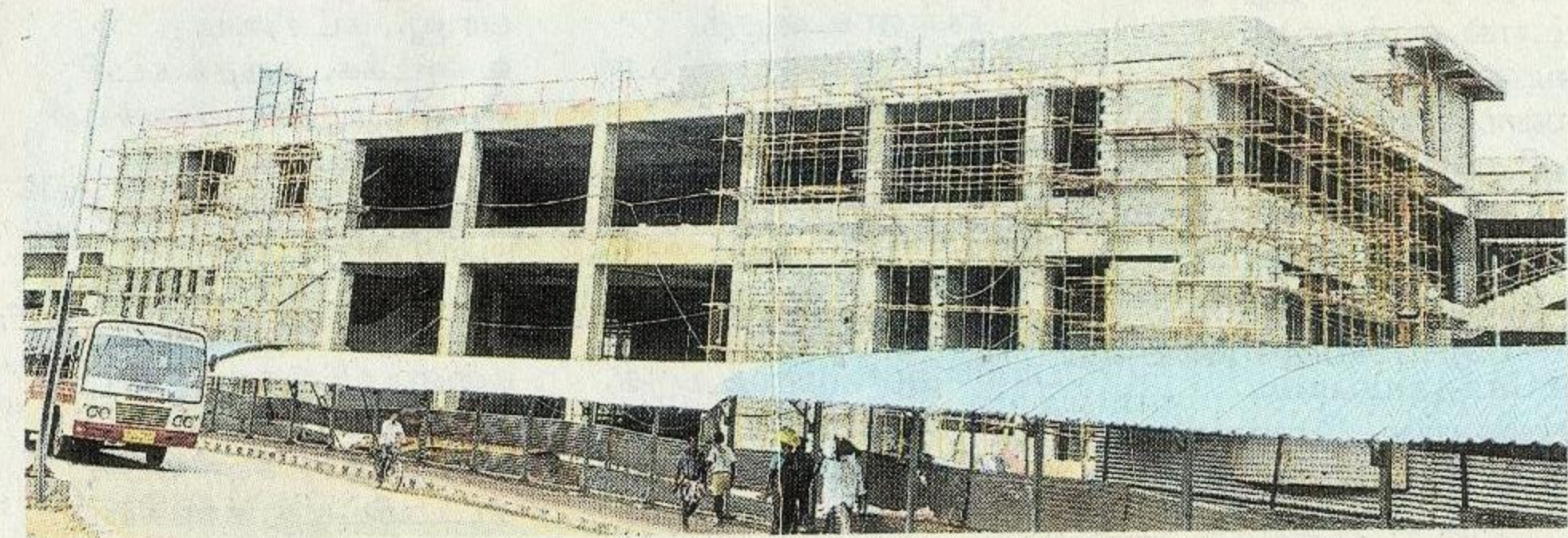
ரயில் நிலைய கட்டுமான பணிகள் வேகமாக நடந்து வருகின்றன. வண்ணாரப் பேட்டை - விமான நிலையம், சென்ட்ரல் - பரங்கிமலை மெட்ரோ ரயில் பாதையின் இணைப்பு நிலையமாக ஆலந்தூர் ரயில் நிலையம் உள்ளது.

இந்நிலையத்தில், மேல்தளத்தில், சென்ட்ரல் - பரங்கிமலை, மெட்ரோ ரயில் பாதையும், முதல்தளத்தில், வண்ணாரப் பேட்டை - விமான நிலைய மெட்ரோ ரயில் பாதையும் இணையாக அமைக்கப்படுகிறது.

இந்நிலைய கட்டுமானப் பணிகளில், 70 சதவீதம் முடிந்துவிட்டது.

மீதமுள்ள, 30 சதவீதம் பணிகள், வரும், 2013, ஜூன் அல்லது ஜூலை மாதத்திற்குள் முடிக்கப்பட்டு விடும். இதற்கு முன்பாகவே, கிண்டி மெட்ரோ ரயில் நிலையப் பணியை முடிக்க உள்ளோம்.

இவ்வாறு, அவர்கள் கூறினர்.



சென்னை, கோயம்பேடு புறநகர் பஸ் நிலைய வளாகத்தில் கட்டப்பட்டு வரும், மெட்ரோ ரயில் நிலையத்தின் கட்டுமான பணிகள் முடிந்து, கட்டடம் முழு வடிவம் பெற்றுள்ளது.