

நேரு பூங்கா மெட்ரோ ரயில் நிலையத்தில்...

சுரங்கப்பாதை அமைக்கும் பணி துவங்கியது

சென்னை, ஜூலை 29-
மெட்ரோ ரயில் திட்டத்
திற்காக, பூந்தமல்லி
சாலையில், நேரு பூங்கா
ரயில் நிலையத்தில் சுரங்
கப் பாதை அமைக்கும்
பணி துவங்கியது. இப்ப
ணியை, மெட்ரோ ரயில்
திட்ட தலைவர் சுதிர்
கிருஷ்ணா நேற்று துவங்கி
வைத்தார்.

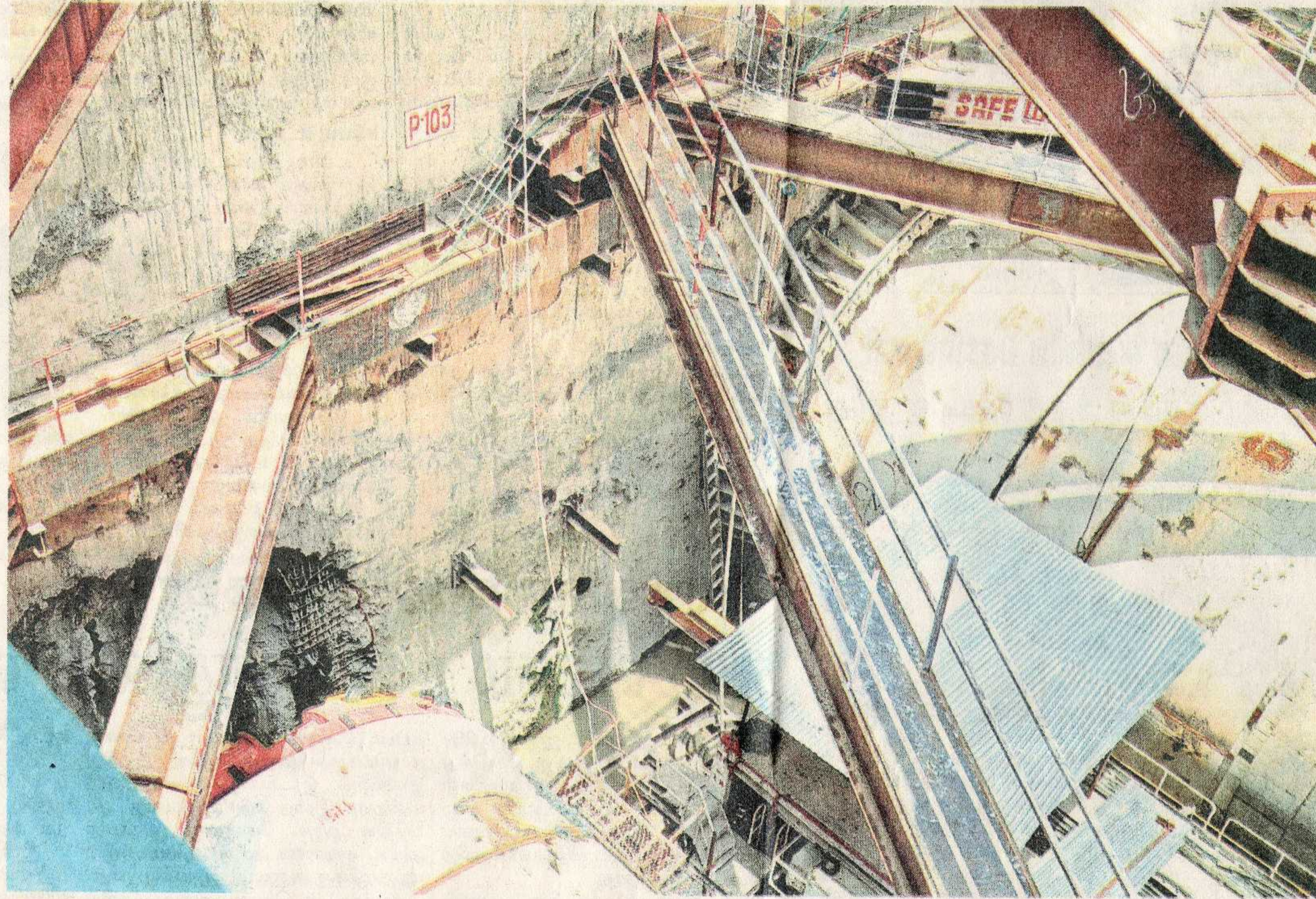
சென்னையில் போக்கு
வரத்து நெரிசலை
தவிர்க்க, 14,500 கோடி
ரூபாய் செலவில், 45
கி.மீ., தூரம் மெட்ரோ
ரயில் பாதை, இரண்டு
வழித் தடங்களில் அமைக்
கப்பட்டு வருகிறது. இப்
பாதை, 24 கி.மீ., சுரங்கப்
பாதையிலும், 21கி.மீ.,
தரைக்குமேல், மேம்
பாலத்திலும் அமைக்கப்
பட்டு வருகிறது.

சுரங்கம்

சுரங்கப்பாதையில், 20
ரயில் நிலையங்கள்
அமைப்பதற்கான பணி
கள் நடந்து வருகின்றன.
தரையிலிருந்து 9.5 மீட்டர்
ஆழத்திற்கு கீழ், 5.8 மீட்
டர் உள் விட்டமும், 6.2
மீட்டர் வெளி விட்டமும்
கொண்டதாக சுரங்கப்
பாதை அமைக்கப்பட
உள்ளது.

இத்திட்டத்தில், 931
கோடி ரூபாய் செலவில்,
நேருபூங்கா, கீழ்பாக்கம்
மருத்துவக் கல்லூரி மற்
றும் பச்சையப்பன் கல்
லூரி அருகே மெட்ரோ
ரயில் நிலையங்கள்
அமைப்பதற்கும், இந்
நிலையங்களுக்கு
இடையே சுரங்கப்பாதை
அமைப்பதற்கும்,
மெட்ரோ டனல் லிங்.,
சென்னை எல் அண்ட் டி.,
எஸ்.யு.சி.ஐ., ஜெவி நிறு
வனங்களுடன் ஒப்பந்தம்
செய்யப்பட்டுள்ளது.

இந்நிறுவனங்கள் சார்
பில், நேரு பூங்கா
மெட்ரோ ரயில் நிலையத்
தில், 200 மீட்டர் நீளம், 20
மீட்டர் அகலம், 23 மீட்டர்
ஆழத்திற்கு பள்ளம்
தோண்டப்பட்டு, அதில்
சுரங்கம் தோண்டும்
இயந்திரம் (டனல்
போரிங் மிஷின்) இறக்கி
வைக்கப்பட்டு, சுரங்கம்
தோண்டும் பணி நேற்று



■ சென்னை மெட்ரோ ரயிலுக்கான சுரங்கப் பாதை மற்றும் சுரங்க ரயில் நிலையம் அமைப்பதற்காக, துளையிடும் கருவிகள் பொருத்தப்பட்டு, முதல் கட்டமாக கீழ்பாக்கம் நேரு பூங்கா பகுதியில் இருந்து, எழும்பூர் நோக்கி சுரங்கம் தோண்டும் பணி நேற்று துவங்கியது.

துவங்கியது. இப்ப
ணியை, நேற்று மதியம்,
சென்னை மெட்ரோ ரயில்
திட்டத்தின் தலைவர் சுதிர்
கிருஷ்ணா துவங்கி வைத்
தார். மெட்ரோ ரயில்
திட்ட நிர்வாக இயக்குனர்
ராஜாராம், தலைமைப்
பொது மேலாளர் (மக்கள்
தொடர்பு) கிருஷ்ண
மூர்த்தி உட்பட அதிகாரி
கள் பங்கேற்றனர்.

தினமும் 10 மீட்டர்

நேரு பூங்காவிலிருந்து
எழும்பூர் வரை சுரங்கப்
பாதை அமைக்கப்படுகி
றது. தினமும் 10 மீட்டர்
முதல் 17 மீட்டர் வரை
சுரங்கப்பாதை அமைக்க
திட்டமிடப்பட்டுள்ளது.
நேரு பூங்கா - எழும்பூர்
இடையே, 939 மீட்டர்

தூரம், சுரங்கப் பாதை
அமைக்கும் பணி ஐந்து
மாதங்களில் முடியும் என
எதிர்பார்க்கப்படுகிறது.

சீன இன்ஜினியர்கள்

சீனாவிலிருந்து இறக்கு
மதி செய்யப்பட்டுள்ள
டனல் போரிங் மிஷின்
கள், சுரங்கம் தோண்டும்
பணிக்கு பயன்படுத்தப்ப
டுகின்றன. மேலும், சுரங்
கப்பாதை அமைப்பதில்
நிபுணத்துவம் வாய்ந்த
சீனாவை சேர்ந்த 20 இன்ஜி
னியர்கள் உட்பட 200 பேர்
இப்பணியில் ஈடுபடுத்தப்
பட்டுள்ளனர்.

சுரங்கம் தோண்டும்
போது, அதில் சுற்றுச் சுவர்
அமைப்பதற்கான வட்ட
வடிவ கான்கிரீட் வார்ப்பு
கள் 1.2 மீட்டரிலிருந்து 1.6

மீட்டர் வரை தேவையான
அகலத்தில், சென்னை
அருகே உள்ள வயலநல்
லூரில் தயாரிக்கப்பட்டு
உள்ளது.

இவைகளிலிருந்து 1,
400 கான்கிரீட்கள் சுரங்கப்
பாதையில் பொருத்துவ
தற்கு தயாராக வைக்கப்
பட்டுள்ளன.

திருநீர்மலையில் மண்

சுரங்கம் தோண்டப்படும்போது வெளியேற்றப்படும் மண், உடனுக்குடன் டிப்பர் லாரிகள் மூலம் திருநீர்மலையில் கொட்டப்பட உள்ளது. பணி நடந்து கொண்டிருக்கும்போது, நீர்க்கிணையும், மழை நீரையும் வெளியேற்றுவதற்கு ராடஷ்சு மோட்டார்கள் தயாராக

வைக்கப்பட்டுள்ளன.

இதனால் மழை காலத்தில் இப்பணிக்கு எந்த பாதிப்பும் ஏற்படாது.

பாதுகாப்பு கருவிகள்

சுரங்கம் தோண்டும் போது, அப்பகுதிகளில் உள்ள கட்டடங்களை கண்காணிப்பதற்கு, இப்பாதையில் உள்ள பெரிய

கட்டடங்கள் குறித்த பட்டியல் தயாராக உள்ளது. இவைகளின் கீழ் சுரங்கப் பாதை அமைக்கப்படும் போது, இக்கட்டட நிலை

கள் குறித்து, பாதுகாப்பு கருவிகள் மூலம் கண்காணிக்க நடவடிக்கைகள் எடுக்கப்பட்டுள்ளன.