

துவங்கியது மெட்ரோ ரயில் சுரங்கப் பாதை அமைப்பதற்கான கான்கிரீட் வார்ப்புகள் தயாரிக்கும் பணி

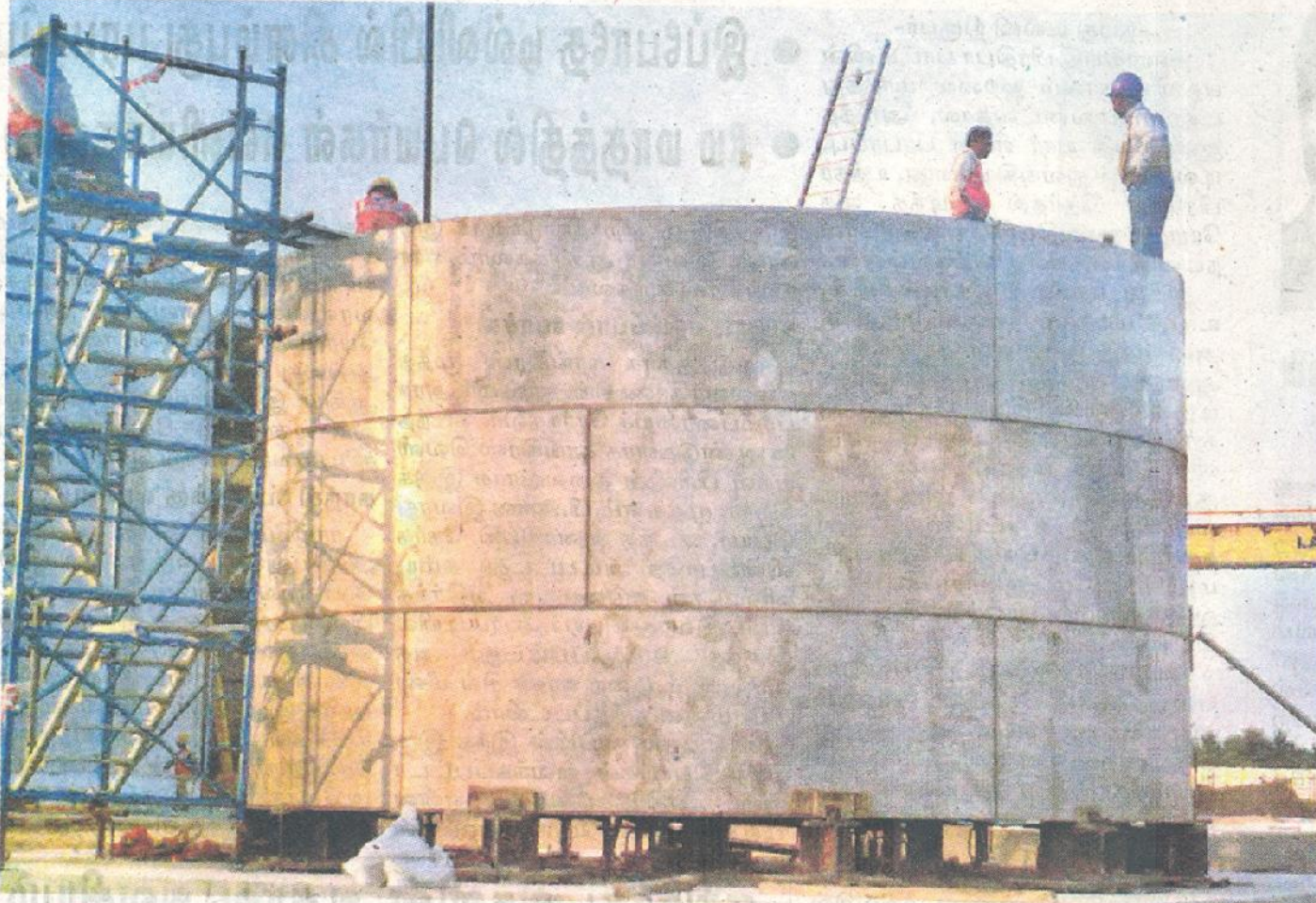
-வி.சக்கரபாணி-

மெட்ரோ ரயில் சுரங்கப் பாதை அமைப்பதற்கு, சென்னை அருகே உள்ள வயலநல்லூர் மற்றும் வானகரத்தில், நவீன மோட்டுகள் மூலம், கான்கிரீட் வார்ப்புகள் தயாரிக்கும் பணி துவங்கியது.

சென்னை மெட்ரோ ரயில் திட்டத்தில், வண்ணாரப்பேட்டை-சைதாப்பேட்டை மற்றும் சென்ட்ரல் - திருமங்கலம் இடையே, 5.8 மீட்டர் உள்விட்டமும், 6.2 மீட்டர் அளவு வெளிவிட்டமும் கொண்டதாக, சுரங்கப் பாதை அமைக்கப்பட உள்ளது. இதற்கு, வட்ட வடிவ சிமென்ட் வார்ப்புகள் பயன்படுத்தப்பட உள்ளன.

இந்த கான்கிரீட் வார்ப்புகள் தயாரிக்க, நவீன ரக மோட்டுகள், சீனா மற்றும் கொரியாவிலிருந்து இறக்குமதி செய்யப்படுகிறது. சிமென்ட் வார்ப்புகள், சென்னை அருகே உள்ள வானகரம், வயலநல்லூர் மற்றும் முட்டுக்காடு மையங்களில் தயாரிக்கப்பட உள்ளன.

இதையொட்டி, முதல் கட்டமாக, சென்னை வானகரத்திற்கு, 16 செட் மோட்டுகள் வரவழைக்கப்பட்டுள்ளன. இந்த மோட்டுகள் மூலம் தயாரிக்கப்படும் கான்கிரீட் வார்ப்புகள், வண்ணாரப்பேட்டை - உயர்நீதிமன்றம் மற்றும் ஷெனாய் நகர்-திருமங்கலம் இடையே, சுரங்கப் பாதை அமைப்பதற்கு



வார்ப்புகள் தயாரிப்பு பணி துவக்கம்

மெட்ரோ ரயில் சுரங்கப்பாதை அமைப்பதற்காக, சிமென்ட் கான்கிரீட் வார்ப்புகள் தயாரிக்கும் பணி, சென்னை அருகே உள்ள வயலநல்லூரில் துவக்கப்பட்டுள்ளது.

பயன்படுத்தப்பட உள்ளது.

வானகரத்தில் தயாரிக்கப்படும் கான்கிரீட் வார்ப்புகள் சென்ட்ரல்-நேரு பூங்கா இடையே அமைக்கப்படும் சுரங்கப் பாதைக்கு பயன்படுத்தப்பட உள்ளது.

வயலநல்லூரில் தயாரிக்கப்படும் கான்கிரீட் வார்ப்புகள், சென்ட்ரல்-நேரு பூங்கா இடையேயுள்ள சுரங்கப் பாதைக்கு பயன்படுத்தப்பட உள்ளது.

இதற்காக, வயலநல்லூருக்கு ஆறு செட் மோட்டுகள் இறக்குமதி செய்யப்பட்டுள்ளன. முட்டுக்காடு மையத்திற்கு, விரைவில் மோட்டுகள் இறக்குமதி செய்யப்பட உள்ளன.

தற்போது, வானகரம், வயலநல்லூரில் கான்கிரீட் வார்ப்புகள் தயாரிக்கும் பணி துவங்கப்பட்டுள்ளது. வயலநல்லூரில் தயாரிக்கப்பட்டுள்ள கான்கிரீட் வார்ப்புகள், பரிசோதனைக்காக காத்திருக்கின்றன.

இந்த வார்ப்புகள் குறித்து, இத்திட்டத்தின் பொறியாளர் ஒருவர் கூறியதாவது:

தற்போது, வயலநல்லூர் மற்றும் வானகரத்தில், கான்கிரீட் வார்ப்பு பணிகள் துவங்கப்பட்டுள்ளன. இந்த வார்ப்புகள், 5.8 மீட்டர் உள்விட்டம், 6.2 மீட்டர் வெளி விட்டம் கொண்டதாகவும், 1.2 மீட்டரிலிருந்து 1.5 மீட்டர் வரை (தேவையான இடங்களுக்கு) அகலம்

கொண்டதாகவும், ஆறு பிரிவுகளாக (துண்டுகளாக) வட்ட வடிவத்தில் தயாரிக்கப்படுகிறது.

ஒரு செட் மோட்டு மூலம் (6 பகுதிகள்), ஒரு நாளைக்கு இரண்டு வட்ட வடிவ வார்ப்புகள் வார்த்தெடுக்க முடியும். இந்த வார்ப்புகள் தயாரித்தவுடன், நீராவி மூலம் உலர்த்தப்படும்.

பிறகு, ஆறு துண்டுகளின் அளவுகளும், சரியாக இருக்கின்றனவா, இணைப்பு பகுதிகள் ஒழுங்காக இடைவெளியின்றி பொருத்தமாக ஒன்றுடன் ஒன்று பொருந்துகிறதா, உள் விட்டம், வெளிவிட்டம் அளவுகள் சரியாக இருக்கிறதா, வார்ப்பு துண்டுகளை நவீன ஸ்கூரு மூலம் இணைப்பதற்கு, வார்ப்பில் உள்ள துவாரங்கள் சரியாக இருக்கின்றனவா என்றும், எவ்வளவு அழுத்தத்தை வார்ப்புகள் தாங்கும் என்றும், சோதனை நடத்தி உறுதி செய்யப்பட்ட பிறகே, இவை, சுரங்கப் பாதை அமைக்க பயன்படுத்தப்படும்.

தற்போது, மூன்று வட்டவடிவ வார்ப்புகளின் சோதனை, வயலநல்லூரில் சில தினங்களில் நடத்தப்பட உள்ளது. இதைத்தொடர்ந்து, சிமென்ட் கான்கிரீட் வார்ப்புகள் மூன்று மையங்களிலும், இரவு, பகலாக தயாரிக்கப்படும்.

இவ்வாறு பொறியாளர் தெரிவித்தார்.